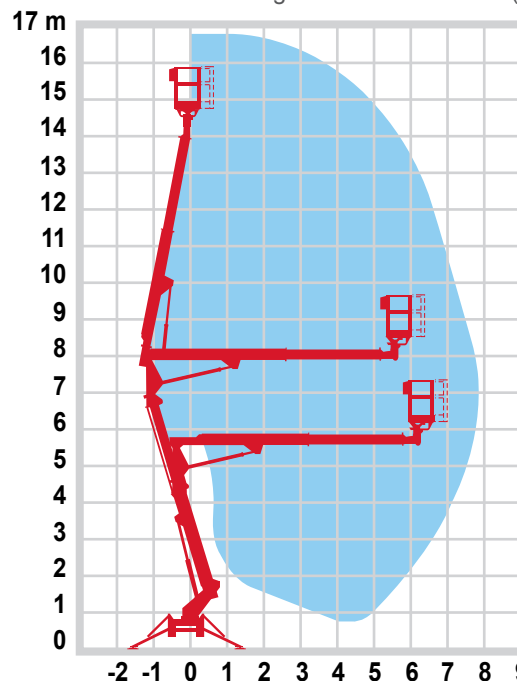


NACELLE ARAIGNÉE	SMX170
Hauteur de travail (m)	16,85 m
Hauteur plancher (m)	14,85 m
Déport maxi (m)	7,80 m
Charge utile maxi (kg)	200 kg
Dimensions panier (m) E x F	1,40 x 0,70 m
Longueur hors tout (m) A	4,47 m
Largeur hors tout (m) C	0,98 m
Largeur sur stabilisateurs (m) C1	3,04 m
Hauteur hors tout (m) D	1,99 m
Poids (kg)	2 100 kg
Énergie	diesel
Sortie télescopique des bras	3,36 + 2,51 m
Rotation de la tourelle	360°
Rotation de la nacelle	60°+ 60°
Vitesse de translation maxi.	1,4 km/h
Pente franchissable	14° / 25%

Les données sont fournies à titre indicatif, et peuvent varier en fonction de l'année et du modèle.

Performances de levage avec stabilisateurs (kg)



La location de ce type de nacelle à mât télescopique 16,85 m (hauteur de travail) offre une excellente fiabilité de déplacement sur tous types de chantiers grâce à sa traction chenilles.

- Transmission à chenilles pour une excellente mobilité sur le chantier.
- Système de stabilisation automatique.
- Essieux extensibles pour une installation rapide.