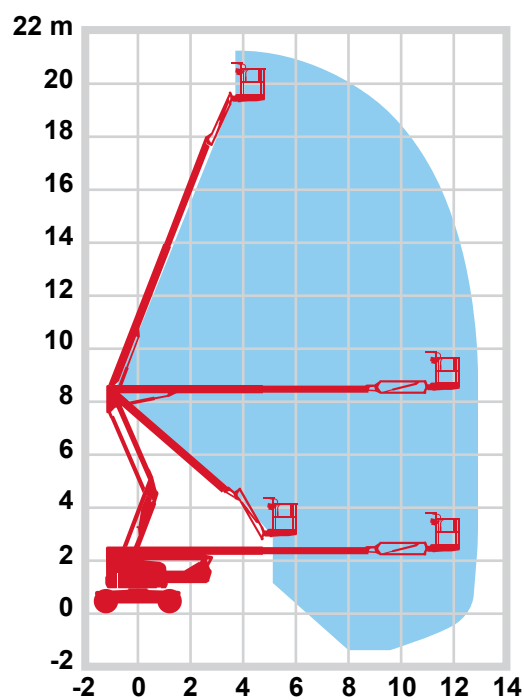


NACELLE ARTICULÉE DIESEL	SJ 63AJ
Hauteur de travail (m)	21,38 m
Hauteur plancher (m)	19,38 m
Déport maxi (m)	12,19 m
Charge utile maxi (kg)	227 kg
Dimensions panier (cm) <b>E</b> x <b>F</b>	183 x 91
Longueur hors tout (m) <b>A</b>	9,14 m
Largeur hors tout (m) <b>C</b>	2,44 m
Hauteur hors tout (m) <b>D</b>	2,54 m
Poids (kg)	10 200 kg
Traction	4RM
Énergie	diesel
Empattement (m) <b>G</b>	2,44 m
Garde au sol (cm) <b>H</b>	33 cm
Rayon de braquage total	5,31 m
Rotation de la tourelle	360°
Rotation du panier	170°
Vitesse de translation maxi.	7,3 km/h
Pente franchissable	45%

Les données sont fournies à titre indicatif, et peuvent varier en fonction de l'année et du modèle.



La location de ce type de nacelle articulée diesel 21,38 m (hauteur de travail) permet de nombreuses applications en extérieur, et offre à la fois une grande hauteur et un grand déport pour une meilleure accessibilité. Sans déport arrière, elle se manœuvre avec une grande facilité sans risque de collision.

- La combinaison de 21,38 m de hauteur de travail, 12,19 m de portée horizontale à 8,38 m de hauteur d'articulation constitue une zone de mouvement très importante
- Accessibilité optimisée grâce au pendulaire à mouvement vertical positif et négatif de 125°
- Commandes entièrement proportionnelles
- Aptitude en pente de 45%